



two **4** better life

COMPENSATION PLAN

LIBERTÀ – INCIPIT, PERCORSO E OBIETTIVI DEL PIANO 24BETTERLIFE!!!

Il principio base di questo piano di compensazione è la libertà di scegliere il modo in cui vogliamo iniziare la nostra attività. Libertà in relazione alla scelta di acquisto, al tipo di prodotto e alla quantità da acquistare; libertà nella scelta dei contatti da instaurare con i propri clienti e collaboratori.

Nel nostro programma **NON VIENE RICHIESTO IL PAGAMENTO DI DISTRIBUTOR FEE** e non esistono altre forme di reddito tranne i ricavi del collocamento dei prodotti della nostra gamma.

Ai promotori **NON VENGO**NO accreditati punti con la registrazione di nuovi consumatori o altri promotori.

I nostri **PROMOTORI** non sono obbligati ad acquistare prodotti per ottenere le provvigioni.

Il nostro comune successo deriva dall'utilizzo di prodotti di altissima qualità, la quale è rappresentata dalla combinazione del suo valore complessivo con la sua apparenza estetica.

In nostro lavoro sta nel sensibilizzare i consumatori verso tale qualità.

L'opportunità di successo è molto appetibile, ma è ancora soltanto un'opportunità.Cogliere tale opportunità significa diffondere l'entusiasmo per la qualità dei prodotti e aiutare i consumatori a sviluppare l'abitudine a pensare:

COSA POSSO FARE ANCORA PER VIVERE IN MODO PIU' SANO E DI QUALITA'!?

Non è possibile realizzare un business di successo se non si affrontano con entusiasmo tutte le sfide che si incontrano.

Il vostro percorso è libero e naturale.

Tutto quello che fate e ottenete è la conseguenza delle vostre scelte.

A volte sentirete il vento che soffierà alle vostre spalle e penserete di aver già raggiunto il successo. Ma ci saranno anche i momenti nei quali dovrete fare qualche passo indietro per ritrovare la strada giusta.

Non importa in che fase del percorso vi troviate, ma investite le vostre energie, il vostro tempo e soprattutto le vostre emozioni solo nel momento in cui siete pienamente convinti di fare la cosa giusta, e cioè:

- che i prodotti che offrite meritino di essere utilizzati da voi stessi e dai vostri cari;
- che le provvigioni che ottenete rappresentino una ricompensa ragionevole per il lavoro svolto;
- che la visione secondo la quale l'azienda si sviluppa porterà ad un futuro ancora migliore.

Avanti tutta e buona fortuna!



CREA LA TUA IMPRESA

scegli l'intervento a
te più congeniale

FRIEND

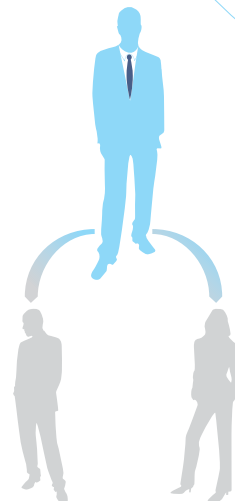
Con l'acquisto di un qualsiasi prodotto del programma Blu Vela, il consumatore ha diritto all'iscrizione.

Una volta ottenuto il codice, il consumatore registrato-il FRIEND, ottiene un posto nell'organizzazione binaria e può godere dei bonus ottenuti con gli acquisti.

Ogni 200 **Commision Value** è il numero che rappresenta Valore di ogni acquisto dall'assortimento proposto. Sul sito www.bluveela.eu è sempre possibile trovare il listino prezzi aggiornato, con i rispettivi CV di ogni prodotto. Accumulati con gli acquisti, il consumatore ha diritto al bonus.

Indipendentemente dalla quantità di acquisto alla suo bonus ordine, il Friend riceve il 15% di sconto. Il Friend può in ogni momento rivalutare la propria posizione e diventare PROMOTER.

L'appartenenza alla posizione Friend non viene rinnovata annualmente.



PROMOTER

Acquistando il Promoter Kit del valore di **340CV** una persona fisica diventa un PROMOTER di Blu Vela.

Il Promoter riceve il proprio codice di identificazione, ottiene una posizione nell'organizzazione binaria e accede ai diritti garantiti dal programma 24betterlife.

Il Promoter ha a disposizione 2 metodi e 4 possibilità per ottenere le provvigioni.

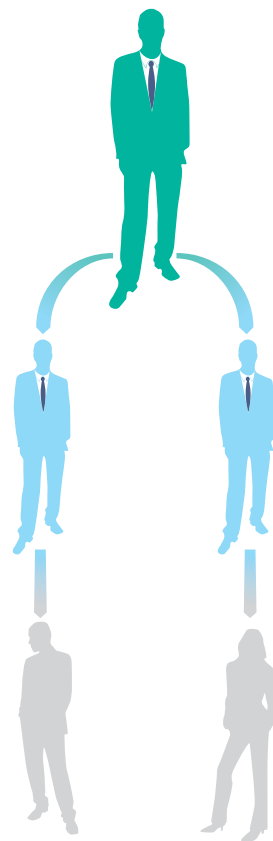
L'iscrizione da PROMOTER ha validità annuale e si rinnova con l'acquisto del Renew Promoter Kit del valore di **340CV**.

PARTNER

Il Partner è un soggetto giuridico che si occupa della vendita al dettaglio di prodotti provenienti da Blu Vela; inoltre rifornisce i Friends e i Promoter che vengono indirizzati nei vari negozi dal software Blu Vela.

Le condizioni per ottenere tale status sono l'acquisto del Partner Kit e l'ingresso in AOS (Auto- Order Sistema).

I criteri per l'inizio della registrazione del partner sono descritti nei documenti delle regole e delle procedure.



METODO DI REALIZZAZIONE DEI CV

CONDIZIONI PER OTTENERE DEI DIRITTI IN 24 BETTERLIFE

Ogni prodotto del programma Blu Vela possiede un proprio prezzo e un codice identificativo che rappresenta la Commissione di Valore (CV).

Ogni Friend, Promoter o Partner realizza due tipi di Commissione di Valore:

- 1) CV derivanti da acquisti personali;
- 2) CV derivanti da acquisti Friend & Partner & Promoter tramite la propria rete.

Tutti gli acquisti volti all'utilizzo personale effettuati tramite il sito Internet www.bluvea.eu o tramite il Promoter o il Partner, portano alla realizzazione di CV personali.

Il CV personale viene assegnato al Promoter tramite una procedura particolare che ottimizza sempre il bilancio di due rami e con esso anche il numero di CV del pay team.

I CV strutturali vengono accumulati dai Promoter e dai Partner con gli acquisti effettuati dai Friends, dai Promoter e dai Partner registrati sulla propria rete. I CV propri e strutturali rappresentano la base dei guadagni per i Promoter e i Partner nel programma **two4better life**.

Promoter e Partner ottengono il diritto al pagamento dei bonus solo se sono attivi, che significa che hanno iscritto personalmente (sono stati Sponsor) di almeno 10 Friends.

INCENTIVI PER I FRIENDS

Obiettivo: premiare i consumatori che fanno uso costante dei prodotti Blu Vela.

Ogni consumatore registrato (Friend) nel sistema 24betterlife riceve un codice di identificazione.

Tutti gli acquisti effettuati dal consumatore, sia attraverso il sito www.bluvea.eu sia tramite l'ordine a Partner o Promoter, accumulano un importo fino a **200CV**.

Ogni ciclo di 200CV accumulati fornisce al Friend il diritto ad 1 bonus di acquisto.

Il Bonus di acquisto rappresenta l'opportunità di effettuare l'ordine dei prodotti desiderati con lo sconto del 15%.

Durante l'acquisto con i bonus non vengono guadagnati CV aggiuntivi e gli sponsor (l'intera linea up-line) ricevono il 50% dei CV realizzati nell'acquisto con i bonus.

L'acquisto con i bonus può essere effettuato solo accedendo direttamente al portale www.bluvea.eu o attraverso il Partner. I promoter non possono effettuare questo tipo di acquisto per conto del Friend.

Il consumatore può accumulare i bonus di acquisto illimitatamente; quest'ultimi sono chiaramente indicati sul sito web di Blu Vela.

Costruzione della rete binaria

La rete binaria è un modello di marketing di rete in cui il Promoter può registrare un numero illimitato di Friends, Promoter o Partner, ma questi sono sempre collocati in uno dei massimo due possibili team:

- **power team** – il team più forte, vale a dire quello con il maggior numero di punti accumulati al momento della contabilizzazione;
- **pay team** – il team più debole, ma quello che porta più punti nel conteggio.

Il posizionamento del nuovo Friend, Promoter o Partner viene effettuato automaticamente dal software secondo il seguente principio:

Friend, Promoter o Partner appena iscritto viene posto nel RAMO PIU' DEBOLE e ad una PROFONDITA' MAGGIORE rispetto allo sponsor.

Il ramo più debole è quello che al momento della registrazione dei nuovi F&P&P ha meno punti. La profondità maggiore, secondo questa norma, è la profondità più distante dallo sponsor, ma che si trova nel ramo più debole.

La regola in questione assicura il rispetto del principio della massimizzazione dei profitti per lo sponsor che iscrive il nuovo F&P&P.

Nello stesso tempo tale norma permette una flessibilità sufficiente, in quanto lo sponsor può iscrivere un nuovo F&P&P su qualsiasi altro sponsor all'interno della propria rete (indicando il suo nome nel campo presente sul modello di iscrizione del nuovo collaboratore).

A seconda del numero effettivo di CV accumulati nel team più debole (Pay team), il Promoter si trova in una delle 4 posizioni:

Posizioni	Pay Team	Provvigioni accumulati	Tipi di bonus
Starter Level	CV<500*		1) Direct Distribution 2) Direct SponsorShip
Managing level	500<CV<8.000		1) Direct Distribution 2) Direct SponsorShip 3) Infinity Bonus
Executiv Level	CV>8.000		1) Direct Distribution 2) Direct SponsorShip 3) Executive Bonus 4) ExtraExecutive Bonus
Fond Liberty		350.000 CV	1) Direct SponsorShip 2) Liberty Bonus 3) New Code Bonus

**fatta eccezione per le prime 8 settimane, quando il nuovo iscritto Promotore si qualifica per il Managing Level con 250cv nel ramo più debole*

2 MODI E 4 STRADE PER OTTENERE REDDITO

Obiettivo: premiare i Promoter che offrono un servizio di istruzione e distribuzione di prodotti ai propri clienti.

I Promoter realizzano la propria provvigione in uno dei seguenti modi:

- 1) Distribuzione diretta dei prodotti ai propri clienti;
- 2) Costruzione della rete Friends, Promoter e Partner.

La contabilizzazione delle provvigioni e dei bonus, salvo per il Fondo Liberty, viene effettuata su base settimanale ogni domenica alle 00.01h secondo l'ora dell'Europa Centrale.

Il pagamento della provvigione viene effettuata inserendo come credito BV i bonus al netto, che rappresentano un metodo di pagamento accettabile; per i ordini di prodotti Blu Vela. Il saldo dei Crediti BV viene annullato alla fine di ogni mese e il pagamento viene effettuato entro il 20 del mese successivo direttamente sul conto del Promoter.

I - ORDINAZIONE DEI PRODOTTI - BONUS PER LA DISTRIBUZIONE DIRETTA

Il Promoter può effettuare l'ordine dei prodotti per ogni Friend o Promoter registrato nella sua struttura.

Contemporaneamente alla richiesta dei prodotti desiderati, il Promoter sceglie anche gli indirizzi ai quali inviare la merce.

Per ogni ordine realizzato attraverso il proprio codice o tramite l'account sul sito www.bluvea.eu, indipendentemente dal numero e dalla quantità di CV, il Promoter ottiene il diritto al Direct Distributing Bonus (15%).

IMPORTO COMPLESSIVO DELL'ORDINE

160cv

IMPORTO PAGATO DAL PROMOTER

160cv

Su ogni ordine personale o su quello per i Friends o i Promoter della propria rete, il Promoter riceve un bonus del 15%, indipendentemente dalla quantità degli ordini.

BONUS 24cv

COSTRUZIONE DELLA RETE

Infinity bonus

Procurare ai Promoter i primi guadagni dalla costruzione iniziale nella rete binaria

Il Bonus Infinity si basa sul principio degli incentivi per il lavoro nel Pay Team.

Esso è ideato per i Promoter che si trovano al Livello Managing, e ciò significa che nei loro Pay Team hanno più di 500CV* ma meno di 8.000CV.

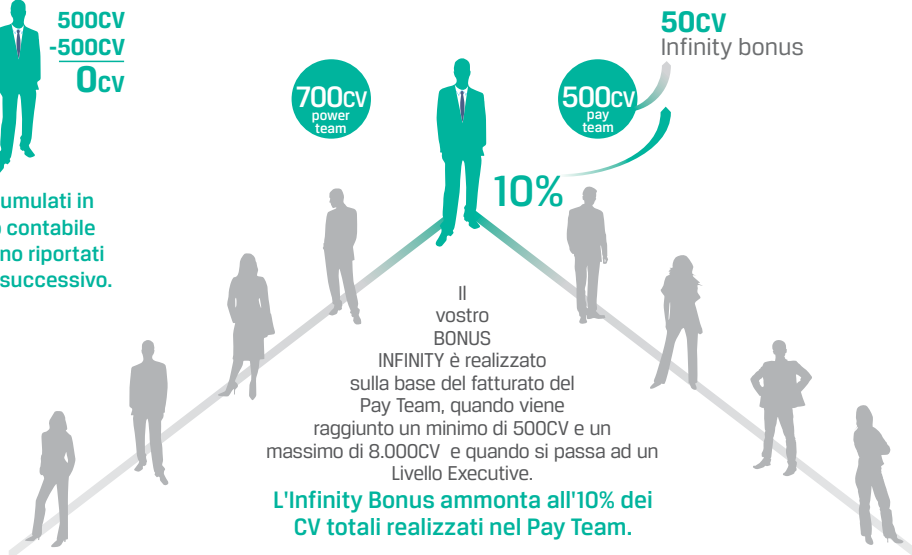
Il Bonus Infinity ammonta all'10% dei CV realizzati nel Pay Team nel corso di ciascun periodo contabile.

Tutti i CV ottenuti con l'acquisto vengono aggiunti a tutti i Leader Team nella stessa quantità.

Il calcolo delle provvigioni viene effettuato ogni domenica 0.01h secondo l'ora dell'Europa centrale.



I punti accumulati in un periodo contabile non vengono riportati al periodo successivo.



*fatta eccezione per le prime 8 settimane, quando il nuovo iscritto Promotore si qualifica per il Managing Level con 250cv nel ramo più debole

CREAZIONE DELLA RETE

Bonus di sponsorizzazione diretta

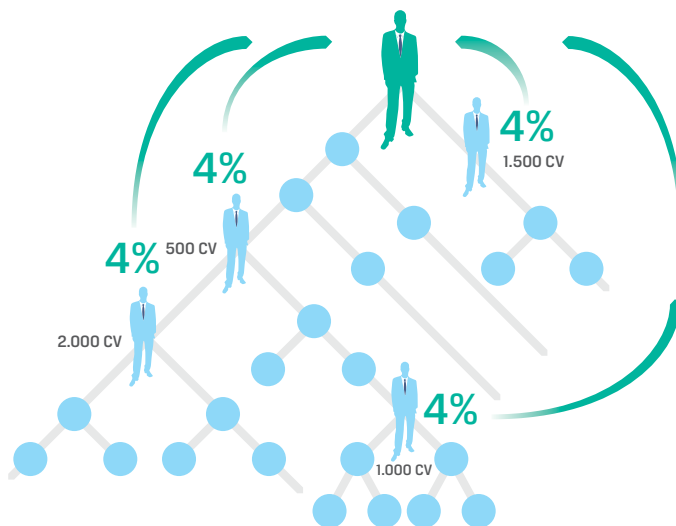
Obiettivo: premiare i Promoter più attivi per la loro attività nello sviluppo del mercato, nell'istruzione e nel supporto ai nuovi Promotori iscritti e per lo sviluppo delle proprie attività lavorative.

Il Promoter può iscrivere personalmente un numero illimitato di Promoter nel proprio Power o Pay Team a qualsiasi livello.

In questo momento egli diventa Team Leader, mentre il suo sponsor è la persona alla quale fa capo l'iscrizione dei nuovi Promoter.

Per tutti gli ordini effettuati da nuovi Promoter per i clienti della loro rete, il Team Leader viene ricompensato con il Direct Sponsorship Bonus, che ammonta al 4% del totale dei CV ottenuti.

Tale bonus viene consegnato al team leader indipendentemente dal livello occupato nell'organizzazione, anche nel caso in cui si raggiunga il livello Liberty Fond.



COSTRUZIONE DELLA RETE

Executive & ExtraExecutive BONUS

Obiettivo: sostenere i Promoter coinvolti nella straordinaria opera di costruzione di grandi reti di consumatori.

Quando un Promoter nel corso di un periodo contabile consegue un commercio nel Pay Team maggiore di 8.000CV, egli passa al Livello Executive per tale periodo contabile.

Ogni Commissione di Valore maggiore a 8.000 che il Promoter raggiunge nel proprio Pay Team viene convertito in 1 Azione (share) del Fondo Executive per il periodo contabile in questione.

Il Fondo Executive ammonta al 4% della somma dei CV realizzati in tutto il Sistema 24Betterlife.

Il valore di 1 Azione si ottiene dividendo il numero totale delle Azioni di tutti i Promoter che si trovano al Livello Executive con la quantità di denaro presente nel Fondo Executive, differenziando ciascun periodo contabile.

Il Bonus Executive per ciascun Promoter è ottenuto moltiplicando il valore di 1 Azione con il numero delle Azioni ottenute da quel Promoter nel periodo contabile:

Bonus Executive del PromoterX = Numero delle azioni di PromoterX x Valore della Azione

Il Bonus ExtraExecutive scaturisce dall'obiettivo che 24betterlife diventi uno dei più incentivanti programmi del marketing di rete.

Dato che un sistema binario di marketing di rete caratterizza la distribuzione statistica delle provvigioni, allora può succedere che in certi periodi contabili il valore della provvigione prevista per il Livello Managing non convenga. In tal caso il 40% dei risparmi viene trasferito in un fondo particolare utilizzato per pagare i bonus ExtraExecutive.

Tutti i promoter qualificati del Livello Executive si spartiscono i fondi ExtraExecutive dividendoli in somme di importo uguale, per ciascun singolo periodo contabile.

Con la qualifica di Executive level almeno 4 volte nel giro di un quadrimestre, il Promoter ottiene il diritto di insegnare nei seminari ufficiali, su invito, organizzati da Blu Vela.

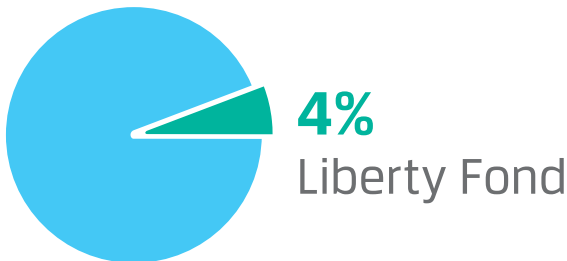
COSTRUZIONE DELLA RETE

Liberty Fond

Obiettivo: godere del lavoro accumulato e porre le basi per un futuro sviluppo di Blu Vela o per le sue attività umanitarie.

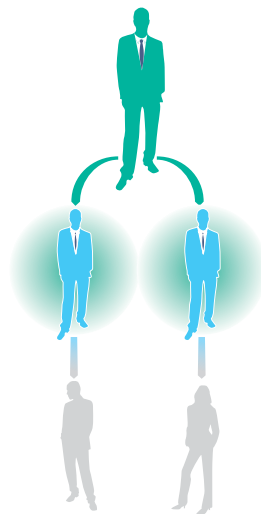
Nel tempo i Promoter accumulano diversi tipi di bonus, ma quando la somma totale raggiunge i 350.000CV, il Promoter passa al Fondo Liberty.

Il fondo Liberty ammonta al 4% della Commissione di Valore totalmente realizzata su base mensile e viene distribuita proporzionalmente tra tutti i promoter dello stesso livello. Il pagamento da questo fondo viene effettuato una volta al mese, entro il 20 del mese successivo.



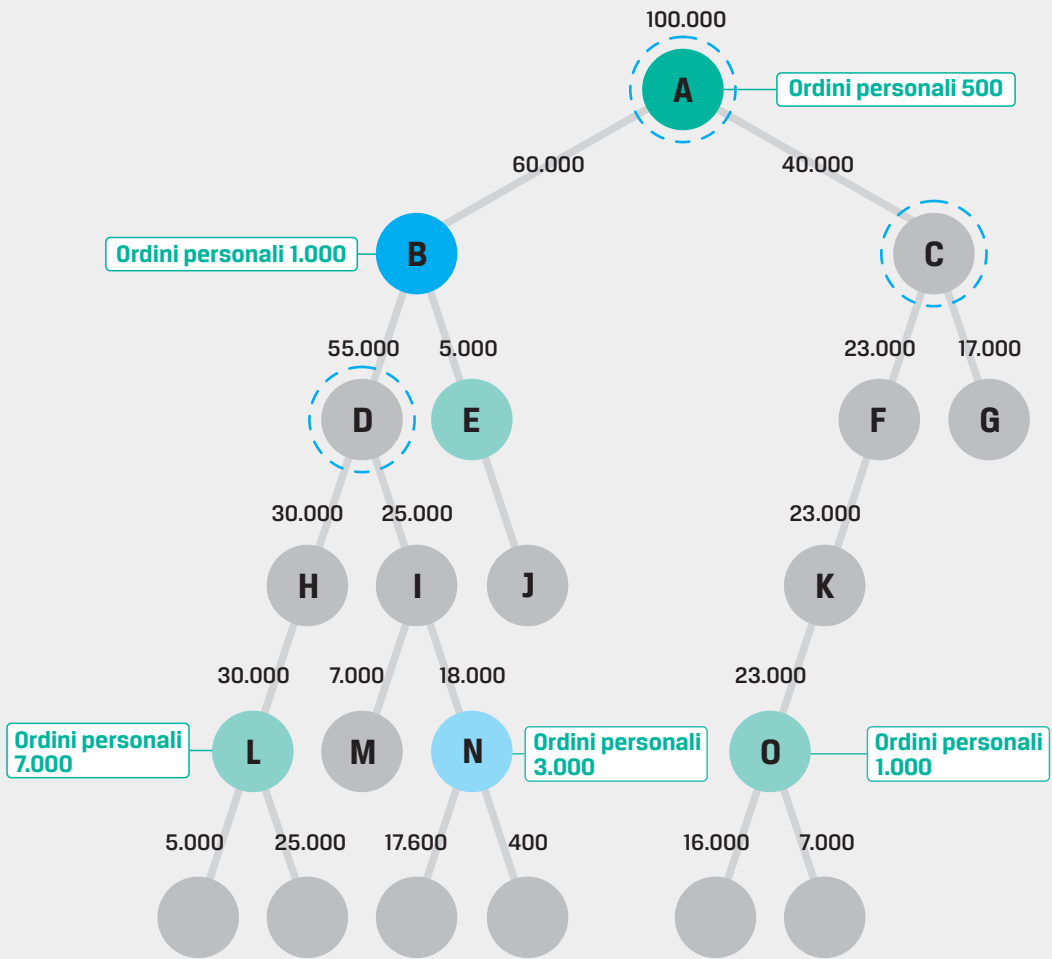
NEW CODE BONUSES

Con l'adesione al Livello Liberty il Promoter avrà il diritto di aprire altri 2 codici di identificazione, ciascuno dei quali si trova tra il "vecchio" codice del promoter e i suoi Friends o Promoter diretti che si trovano nel Power e Pay Team; in tal modo viene concesso a quest'ultimo di continuare il lavoro e avere così il diritto di raggiungere per 2 volte il Livello Liberty con i nuovi codici.





**ESEMPIO DI INCENTIVI
IN 24BETTERLIFE**



 EXECUTIVE LEVEL
 TEAM LEADER
 TEAM LEADER

ESEMPIO DI INCENTIVI IN TWO4BETTER LIFE

Impotesi di modello:

- 1) Il numero totale dei CV accumulati nel periodo contabile è di 100.000;
- 2) Il Promoter A è il Team Leader dei Promoter L e O, e il Promoter B è Team Leader del Promoter N;
- 3) I pagamenti personali del Friend nella propria rete ammontano a:
promoter A: 500CV; | promoter B: 1.000CV; | promoter L: 7.000CV; | promoter N: 3.000CV
promoter O: 1.000CV
- 4) Il livello Executive comprende i seguenti Promoter: A, C, D;
- 5) Il Fondo per i bonus ExtraExecutive ammonta a 6.000CV;
- 6) Il numero totale di Azioni nel fondo Executive è di: 58.000;
rispettivamente A 32.000 (40.000-8.000) | C 9.000 (17.000-8.000) | D 17.000 (25.000-8.000);
- 7) Il valore di 1 Azione è: $4\% \times 100.000CV = 4.000CV$; $58.000 = 0,069CV$.

Tutti i bonus sono espressi al lordo in CV; ciò significa che in termini di pagamento valgono: $1CV = 0,76€$, lordo

	DirectDistribution	DirectSponsorhip	Infinity	Executive	ExtraExecutive	TOTALE CV
A	$500CV \times 15\% = 75$	Promoter L: $7000 \times 4\% = 280$ Promoter O: $1.000 \times 4\% = 40$		Numero di Azioni $32.000 \times 0,069 = 2.208$	$6.000 : 3 = 2.000$	4.603
B	$1000CV \times 15\% = 150$	Promoter N: $3000 \times 4\% = 120$	$5.000 \times 10\% = 500$			770
C				Numero di Azioni $9.000 \times 0,069 = 621$	$6.000 : 3 = 2.000$	2.621
D				Numero di Azioni $17.000 \times 0,069 = 1173$	$6.000 : 3 = 2.000$	3.173
L	$7000CV \times 15\% = 1050$		$5.000 \times 10\% = 500$			1.550
N	$3000CV \times 15\% = 450$					450

REGOLE E PROCEDURE

Ogni Friend, Promoter e Partner è tenuto a conoscere il documento delle regole e delle procedure, il quale è pubblicato sul sito ufficiale www.bluvele.eu.

L'aggiornamento di questo documento è effettuato periodicamente, di conseguenza Friend & Promoter & Partner sono tenuti a seguire tali cambiamenti.

GLOSSARIO

Elenco dei termini utilizzati in questa e in altre pubblicazioni del programma Blu Vela

- 1) 24betterlife – organizzazione del collocamento al mercato dell'assortimento dei prodotti commercializzati da Blu Vela SPA;
- 2) Promoter – persona fisica che è entrata a far parte del programma 24betterlife iscrivendosi in qualità di Promoter e che ha pagato e acquistato il Promoter Kit ricevendo così il proprio codice di identificazione;
- 3) Friend – soggetto fisico che è entrato a far parte del programma 24 betterlife iscrivendosi in qualità di Friend e che ha pagato e acquistato almeno un prodotto dell'assortimento Blu Vela;
- 4) Partner – persona giuridica che si occupa del commercio al dettaglio dei prodotti provenienti dal Blu Vela e che si trova nell'AOS - Sistema auto-order;
- 5) Organizzazione binaria – organizzazione del Promoter e del Friend, partendo dal presupposto che ciascuno dei due può avere al massimo due collaboratori diretti o consumatori registrati;
- 6) CV – commissione di valore – valore di ogni singolo prodotto secondo il listino prezzi Blu Vela in vigore, e valore per il pagamento di provvigioni;
- 7) Gli Sponsor – Promoter il cui nome si trova nel Modulo per il nuovo Friend, Promoter o Partner;
- 8) Team Leader - Promoter o Partner che con il suo impegno riesce a registrare un nuovo Friend, Promoter o Partner nel sistema 24betterlife;
- 9) CV propri - si realizzano con l'acquisto personale di prodotti dall'assortimento Blu Vela;
- 10) CV strutturali - CV che derivano dagli acquisti di Friends, Promoter e Partner all'interno dell'organizzazione di uno stesso sponsor;
- 11) Guadagno cumulativo – somma dei benefici al lordo (salvo i bonus direct distribution) realizzati dal Promoter o dal partner nel programma 24betterlife.